



Für Abwasser

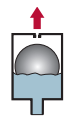
Funktion



Belüftung (bis 160m³/h)
gegen schädigenden Unterdruck.



Anfahr-Entlüftung (bis 330 m³/h)
zum ersten Abführen grosser Luftmengen.



Betriebsentlüftung (bis 56 m³/h)
für dauerhafte Effizienz durch luftfreie
Förderung.



Einsatzgebiete

Abwasser

Technische Daten

- Druckstufe PN 6* (Dichtsystem: 0,05 – 6 bar)
PN 10 (Dichtsystem: 0,1 – 10 bar)
PN 16* (Dichtsystem: 0,2 – 16 bar)
- Anschluss Aussengewinde: 2", 3", 4"
Flansche: DN 40 – DN 100

Zubehör*

- Storz-Kupplung als Prozessanschluss
- Einstellbare Drossel für Druckluftspülung
- Sanftanschlussadapter
- Belüftungssperre

Bemerkung

Zwischen Ventil und Leitung soll ein Absperrschieber montiert werden (bauseits).

Belüftete Deckel bei Schachteinbau verwenden.

Ausführung

Kunststoff

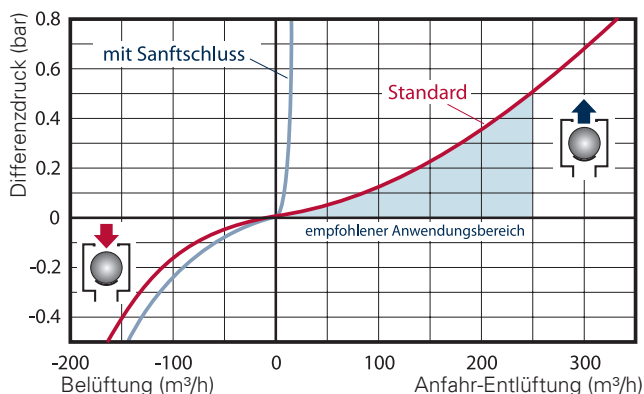
Bauform

Grosse Düse: 804 mm²
Kleine Düse: 12 mm²

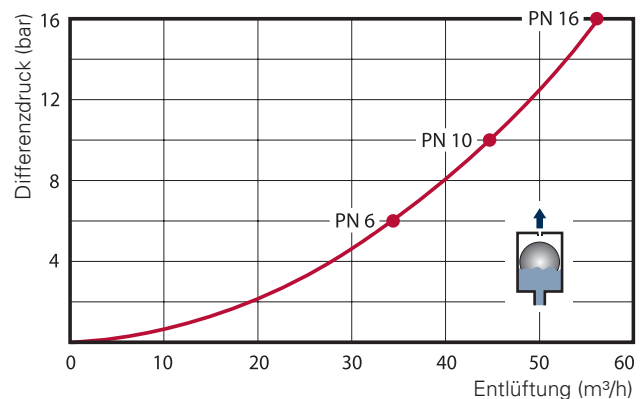
Vorteile

- Einfach zu reinigen dank Entleerungshahn, Schnellverschluss etc.
- Schnell montiert – mit Storzkupplung als Prozessanschluss.
- Leichtes Handling – ab 4 kg Gesamtgewicht
- Geringe Bauhöhe ab 455 mm
- Doppelnutzen dank Storzkupplung, welche als Leitungsspülanschluss nutzbar ist
- Belastbar dank frei pendelndem, rotierendem und federndem Schwimmer
- Explosionsgeschützt – Lieferbar in ATEX-Ausführung

Belüftung und Anfahr-Entlüftung



Dauer- / Betriebsentlüftung



* Ausführungen optional

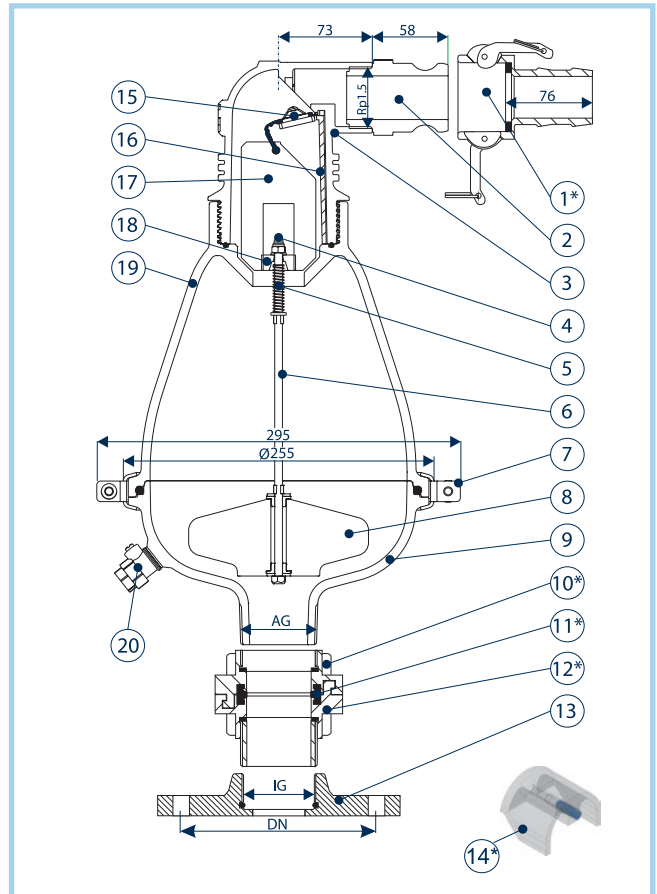
Fabrikationstoleranzen sind nicht berücksichtigt.

Konstruktionsänderungen vorbehalten.

Stückliste

Pos.	Bezeichnung	Werkstoff
1.*	38mm Schlauchtülle	PPGF
2.	Drainagestecker (1 1/2")	PAGF
3.	Gehäusekopf	PAGF
4.	Hutmutter	Edelstahl
5.	Feder	Edelstahl
6.	Schwimmergestänge	Edelstahl
7.	Klemmschelle	PAGF
8.	Schwimmer	PPGF
9.	Gehäuse-Sockel	PAGF
10.*	STORZ-IG, verriegelbar	Aluminium
11.*	Saug-/Druckdichtung	EPDM
12.*	STORZ-AG	Aluminium
13.	Flansch	PAGF
14.*	Drosseladapter	POM, VA
15.	Dichtsystem	PA+EPDM+VA
16.	Fixierstab	PAGF
17.	Formteil	PPGF
18.	Stopper	Acetal
19.	Gehäuse-Mittelteil	PAGF
20.	Entleerungshahn	Edelstahl
	Alle O-Ringe	NBR

* optional



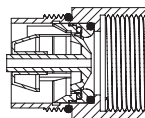
Abmessungen und Gewicht

Anschluss	PAGF (PN 10)	PAGF (PN 16)
2" AG	3,5 kg	4,0 kg
DN 50	4,1 kg	4,6 kg
3" AG	4,0 kg	4,5 kg
DN 80	4,4 kg	4,9 kg
4" AG	4,0 kg	4,5 kg
DN 100	4,7 kg	5,2 kg

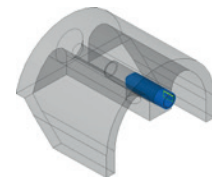
Bauhöhen

Bauform	Bauhöhe PN 10	Bauhöhe PN 16
Ventil mit Aussengewinde	455 mm	525 mm
Ventil mit Flanschanschluss	460 mm	530 mm
Ventil mit Storzkupplung	480 mm	550 mm
Ventil mit Flansch und 2-fach STORZ	550 mm	620 mm

Zubehör



Sanftschlussadapter
nach FISO-Prinzip



Einstellbare Drossel
für Druckluftspülung