



Für Abwasser

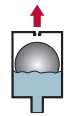
Funktion



Belüftung (bis 160m³/h)
gegen schädigenden Unterdruck.



Anfahr-Entlüftung (bis 330 m³/h)
zum ersten Abführen grosser Luftmengen.



Betriebsentlüftung (bis 56 m³/h)
für dauerhafte Effizienz durch luftfreie
Förderung.

Einsatzgebiete

Abwasser

Technische Daten

- Druckstufe PN 6* (Dichtsystem: 0,05 – 6 bar)
PN 10 (Dichtsystem: 0,1 – 10 bar)
PN 16* (Dichtsystem: 0,2 – 16 bar)
- Anschluss Aussengewinde: 2", 3"
Flansche DN 50 – DN 200

Zubehör*

- Storz-Kupplung als Prozessanschluss
- Einstellbare Drossel für Druckluftspülung
- Sanftanschlussadapter
- Belüftungssperre

Bemerkung

Zwischen Ventil und Leitung soll ein Absperrschieber montiert werden (bauseits).

Belüftete Deckel bei Schachteinbau verwenden.



Ausführung

Standard: Stahlbeschichtet

Rostfrei: Edelstahl oder Duplex

Bauform

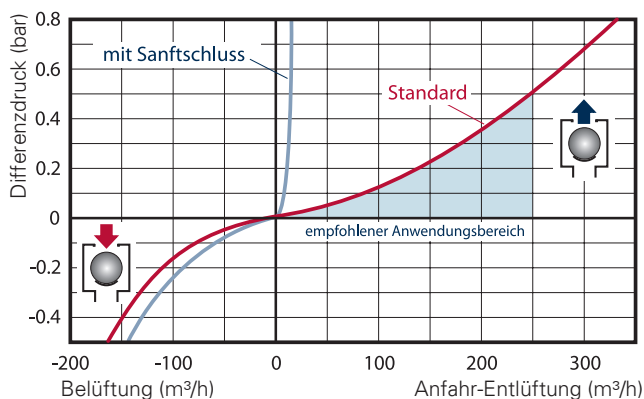
Grosse Düse: 804 mm²

Kleine Düse: 12 mm²

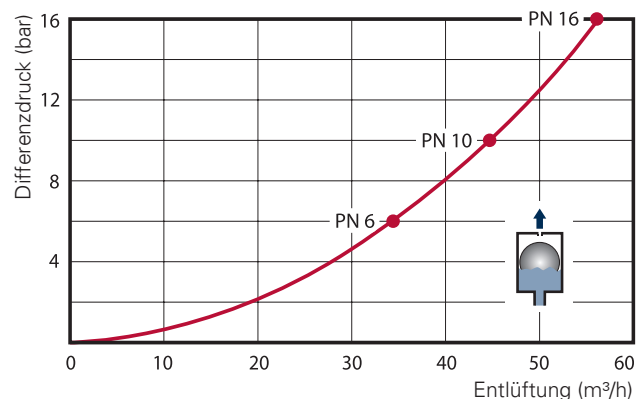
Vorteile

- Einfach zu reinigen, weil kompletter Ventileinsatz oben zu entnehmen ist
- Schnell montiert – mit Storzkupplung als Prozessanschluss.
- Leichtes Handling – ab 16 kg Gesamtgewicht
- Geringe Bauhöhe ab 610 mm
- Doppelnutzen dank Storzkupplung, welche als Leitungsspülanschluss nutzbar ist
- Belastbar dank frei pendelndem, rotierendem und federndem Schwimmer
- Explosionsgeschützt – Lieferbar in ATEX-Ausführung

Belüftung und Anfahr-Entlüftung



Dauer- / Betriebsentlüftung



* Ausführungen optional

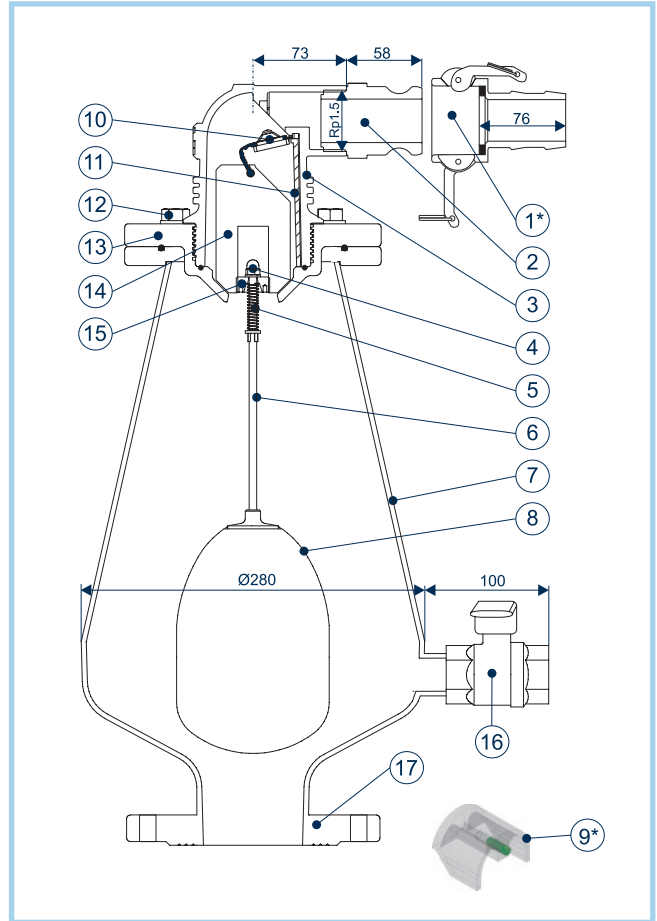
Fabrikationstoleranzen sind nicht berücksichtigt.

Konstruktionsänderungen vorbehalten.

Stückliste

Pos.	Bezeichnung	Werkstoff	Alternative
1.*	38mm Schlauchtülle	PPGF	Edelstahl
2.	Drainagestecker (1½")	PAGF	Edelstahl
3.	Gehäuse-Kopf	PAGF	VA, Duplex
4.	Hutmutter	Edelstahl	Duplex
5.	Feder	Edelstahl	Inconel
6.	Schwimmergestänge	Edelstahl	Duplex
7.	Gehäuse	Stahl EKB	VA, Duplex
8.	Schwimmer	PP	PC, Edelstahl
9.	Drosseladapter	POM u. Edelstahl	-
10.*	Dichtsystem	EPDM	VITON, NBR
11.*	Fixierstab	PAGF	PVDF
12.*	Schraube/Mutter (4x)	Edelstahl	Duplex
13.	Adapterflansch	PAGF	VA, Duplex
14.*	Formteil	PPGF	ASA
15.	Stopper	Acetal	-
16.	Spül-/Entleerungshahn	PAGF	VA, PVC
17.	Flansch (DN50-DN200) oder Gewinde 2", 3" Storz-Kupplung	Stahl EKB	Edelstahl, Duplex, PAGF
	Alle O-Ringe	NBR	Viton*, EPDM

* optional



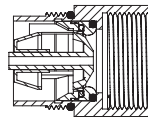
Abmessungen und Gewicht

Anschluss	Stahl/EKB	Edelstahl
2" AG	16,5 kg	16,0 kg
3" AG	16,5 kg	16,0 kg
DN 50	17,5 kg	17,0 kg
DN 80	18,5 kg	18,5 kg
DN 100	19,5 kg	19,5 kg
DN 150	21,0 kg	21,0 kg
DN 200	24,0 kg	22,0 kg

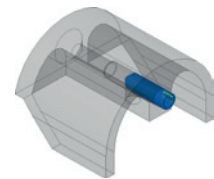
Bauhöhen

Bauform	Bauhöhe ca.
Ventil mit Aussengewinde	645 mm
Ventil mit Flanschanschluss	610 mm
Ventil mit Storzkupplung	670 mm
Ventil mit Flansch und 2-fach STORZ	740 mm

Zubehör



Sanftschlussadapter
nach FISO-Prinzip



Einstellbare Drossel
für Druckluftspülung